



DROGY

David Vanda



CO JE TO DROGA?

- více významů:
 - konzervovaný produkt z rostlin nebo živočichů
 - látka, která mění jednu nebo více životních funkcí v těle
 - látka, která vyvolává u člověka **závislost**



CO VŠECHNO PATŘÍ MEZI DROGY?



DRUHY ZÁVISLOSTI

- **A) psychická závislost - dlouhodobá**
 - nastává jako první
 - přání, touha vzít si drogu
 - ztráta zájmu o jiné věci kromě drogy
- **B) fyzická závislost - krátkodobá**
 - droga se stává nedílnou součástí organismu
 - tělo si žádá stále vyšší dávky (vzniká tolerance)
 - při nedostatku nebo nízkých dávkách se vyskytují abstinenční záchvaty

ROZDĚLENÍ DROG

■ 1) PODLE MÍRY ÚČINKU

■ MĚKKÉ

- obecně považovány za bezpečnější, nižší riziko závislosti
- *nikotin, marihuana, extáze*

■ TVRDÉ

- vzniká závislost, většinou aplikovány nitrožilně
- *heroin, pervitin, kokain*

ROZDĚLENÍ DROG

- **2) PODLE POSTOJE SPOLEČNOSTI**
 - **LEGÁLNÍ**
 - *alkohol, nikotin, léky, kofein, organická rozpouštědla*
 - **NELEGÁLNÍ**
 - *marihuana, hašiš, pervitin, heroin, extáze*

ROZDĚLENÍ DROG

- **3) PODLE RIZIKA UŽÍVÁNÍ**
 - **DROGY S MÍRNÝM RIZIKEM**
 - riziko pro společnost i pro uživatele je relativně nízké
 - lépe akceptovány společností
 - *kofein, marihuana*
 - **DROGY S VYSOKÝM RIZIKEM**
 - vysoké riziko závislosti i komplikací spojených s užíváním
 - *heroin, pervitin, organická rozpouštědla*

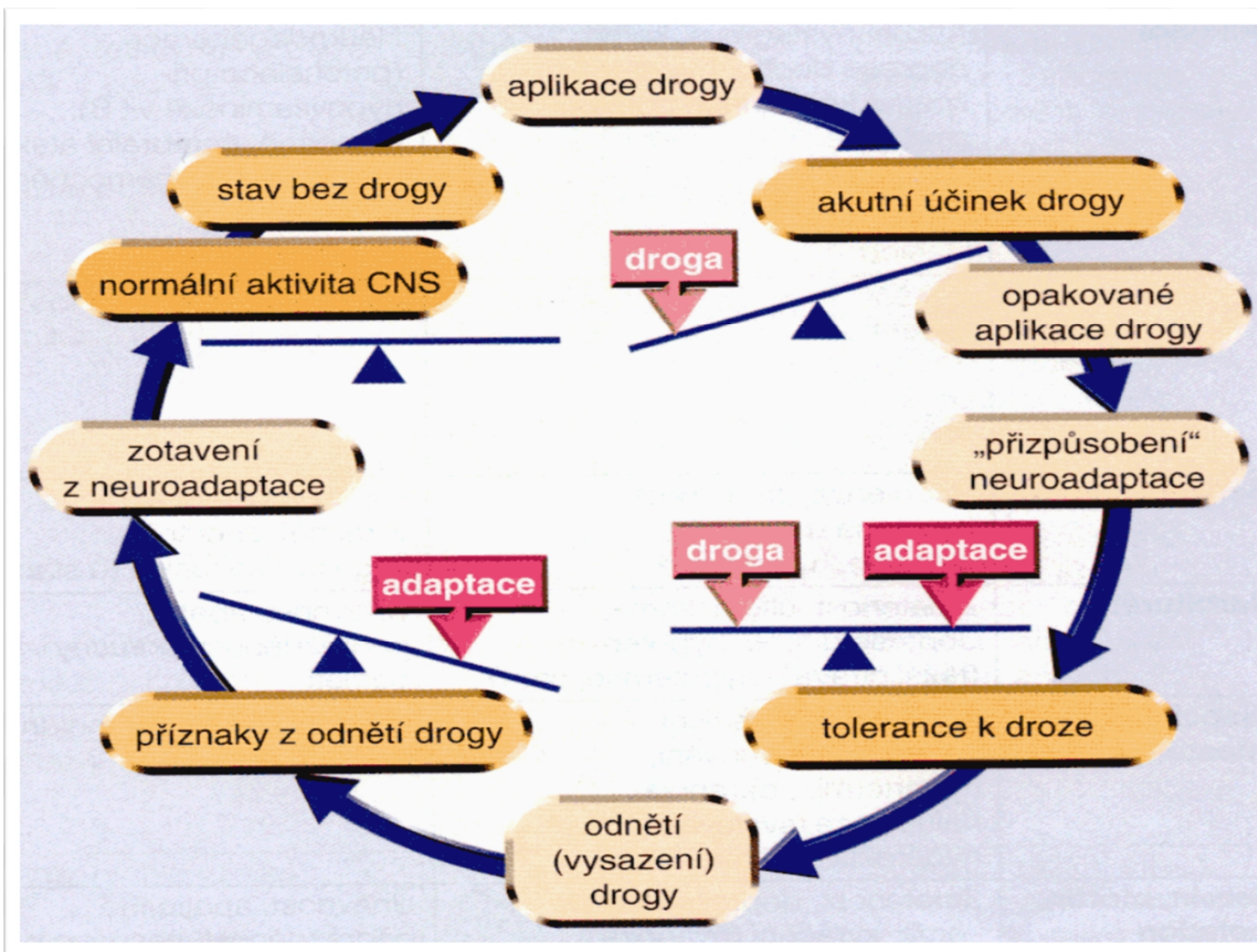
ROZDĚLENÍ DROG

- **4) PODLE PŮVODU DROGY**
 - **PŘÍRODNÍ**
 - pocházejí z přírodních (rostlinných zdrojů)
 - *marihuana, kofein, nikotin, alkohol*
 - **SYNTETICKÉ**
 - vyráběny z chemických ingrediencí
 - *LSD, metamfetamin*

ROZDĚLENÍ DROG

- **5) PODLE KONKRÉTNÍHO ÚČINKU**
 - **TLUMIVÉ (NARKOTICKÉ) LÁTKY**
 - uvolnění, zpomalení reakcí, ospalost
 - těžká závislost
 - *heroin, morfin, alkohol*
 - **POVZBUZUJÍCÍ (STIMULAČNÍ) LÁTKY**
 - mizí únava a potřeba jíst, lepší fyzický výkon, euforie
 - *kokain, pervitin, kodein, kofein, nikotin*
 - **HALUCINOGENNÍ LÁTKY**
 - nepředvídatelné, mění psychiku, halucinace
 - *LSD, lysohlávky, marihuana*

JAK FUNGUJE DROGA?

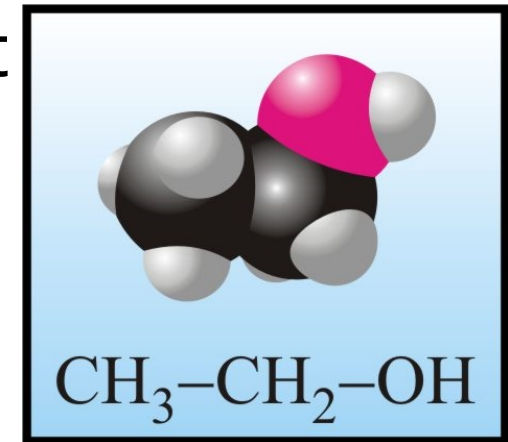


CO VŠECHNO PATŘÍ MEZI DROGY?



ALKOHOL

- alkoholismus = chronická závislost na požívání alkoholických nápojů
- nekontrolovaná konzumace
- hlavní složka alkoholu = ethanol
- alkoholismem trpí:
 - 25% mužů
 - 10% žen



ALKOHOL

- rozdělení stupně alkoholismu:
 - **abstinent** – vůbec nepije alkohol
 - **konzument** – pije ne pro účinky, ale pro chuť
 - **piják** – pije pro účinky, většina osazenstva hospod
 - **alkoholik** – alkohol je již droga, nezáleží na druhu nápoje, ale na podílu alkoholu



ALKOHOL

- opilost = stav po intoxikaci alkoholem
 - veselá nálada, zvýšená hovornost a sebevědomí, snížení sociálních zábran, porucha pozornosti, poruchy chůze, ospalost, omámenost, nevolnost, smrt



ALKOHOL

- abstinence = *zdrženlivost*; vzdání se alkoholu
- výskyt abstinenčních příznaků
 - podrážděnost, neklid, strach, pocení, poruchy vědomí
- *delirium tremens*
 - alkoholická psychóza
 - halucinace, arytmie, epileptické záchvaty



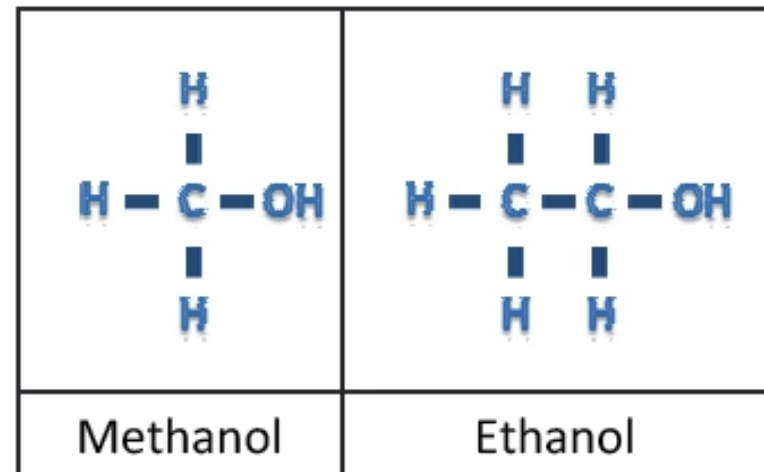
ALKOHOL

- léčba
 - 1) poradenství v protialkoholních léčebnách
 - 2) samotná terapie
- odebrání alkoholu
- skupinové terapie
- pochvala za zlepšení
- *antabus* – vyvolává zvracení při požití alkoholu



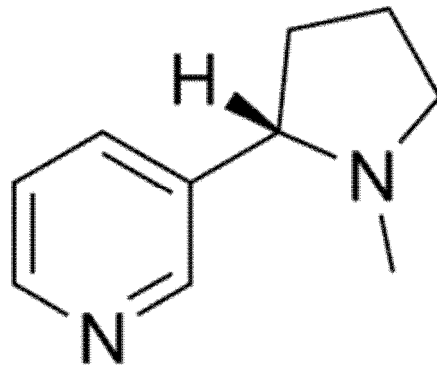
ALKOHOL

- methanolová aféra
 - 47 obětí
 - 140 poškozených
 - 2000 litrů otráveného alkoholu stále v oběhu
 - nejmladší oběť – 16 let



NIKOTIN

- = návyková látka obsažená v tabáku
- zdroj: *nicotiana tabacum*
- vysoce návyková látka
- vznik fyzické i psychické závislosti



NIKOTIN

■ užívání

- 1) inhalace = kouření
- 2) šňupání = šňupací tabák
- 3) orální = žvýkací tabák
- 4) speciální = náplasti, žvýkačky,...



NIKOTIN

■ užívání

- **1) inhalace = kouření**
- 2) šňupání = šňupací tabák
- 3) orální = žvýkací tabák
- 4) speciální = náplasti, žvýkačky,...



NIKOTIN

- účinky v těle
 - jedna z nejnávykovějších látek na světě
 - v mozku již po 10 sekundách od vdechnutí
 - pocit uvolnění, zbystření smyslů, zvýšení tlaku a tepu
 - úbytek tělesné hmotnosti
 - zvýšené riziko vzniku rakoviny



NIKOTIN

- co obsahuje cigareta?



NIKOTIN

■ průběh závislosti

- 1) příjemný pocit při kouření cigarety
- 2) mozek vyžaduje další přísun
- 3) vznik závislosti a tolerance (potřeba vyšší dávky)



- velmi rychlý nárůst závislosti
- fyzická závislost – po 2 letech (u 80% kuřáků)
- abstinенční příznaky ustávají po 1 – 3 měsících

NIKOTIN

■ léčba

- hlavní rozhodnutí přestat závisí na pacientovi
- sleduje se počet vykouřených cigaret a jak brzy si člověk musí ráno zapálit
- **psychologická léčba**
- **náhradní podání** – náplasti,...
- **léčiva** – *vareniklin* – způsobuje, že cigarety přestávají chutnat



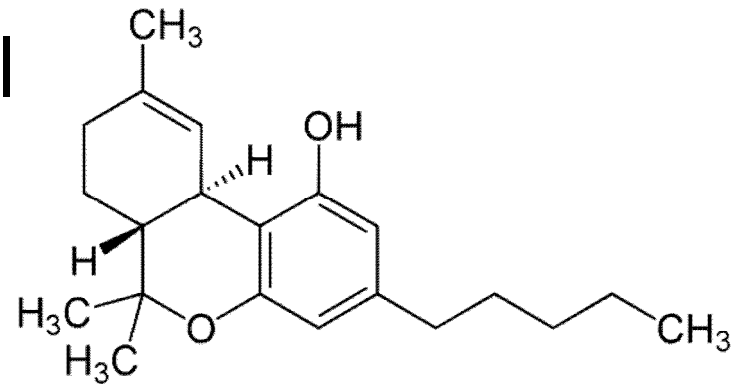
NIKOTIN

- elektronické cigarety
 - vyvinuty v roce 2006
 - vytváří aerosol, který je inhalován
 - mohou sloužit jako pomoc při odvykání



THC

- THC = tetrahydrocannabinol
- = psychoaktivní látka
obsažená v konopí
- hlavní složka marihuany



THC

■ užívání:

- 1) inhalace = kouření – marihuana, hašiš
- 2) žvýkání
- 3) v potravě – koláčky, mléko, čaj, slivovice



THC

■ užívání:

- 1) inhalace = kouření – **marihuana**, hašiš
- 2) žvýkání
- 3) v potravě – koláčky, mléko, čaj, slivovice



MARIHUANA

- účinky v těle:
 - dlouhodobé trvání (1-4 hodiny)
 - uvolnění od bolesti, zvýšená chuť k jídlu
 - při vyšších dávkách euforie, "vysmátost", zpomalení času – i několik desítek minut
 - později ospalost, tikavost svalů



MARIHUANA

- závislost:
 - pozorována pouze psychická, nikoli fyzická závislost
 - považována za méně návykovou, nicméně vliv na lidské tělo je velmi značný



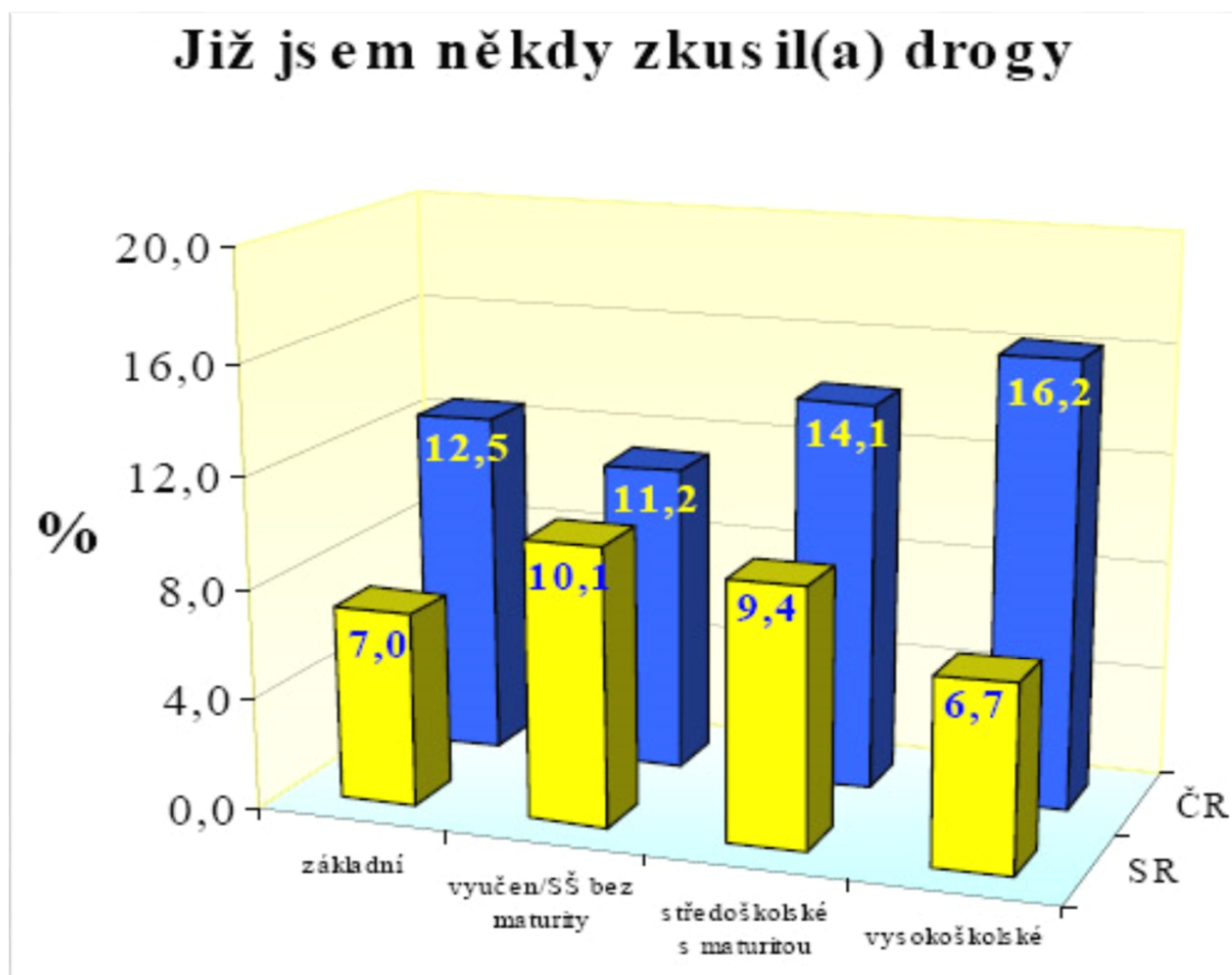
MARIHUANA

- rizika užívání:
 - při dlouhodobé konzumaci zpomalení vývoje mozku
 - problémy s udržením pozornosti
 - ztráta energie k práci
 - mdloby
 - hrozba zástavy srdce



PRVNÍ ZKUŠENOSTI S DROGAMI

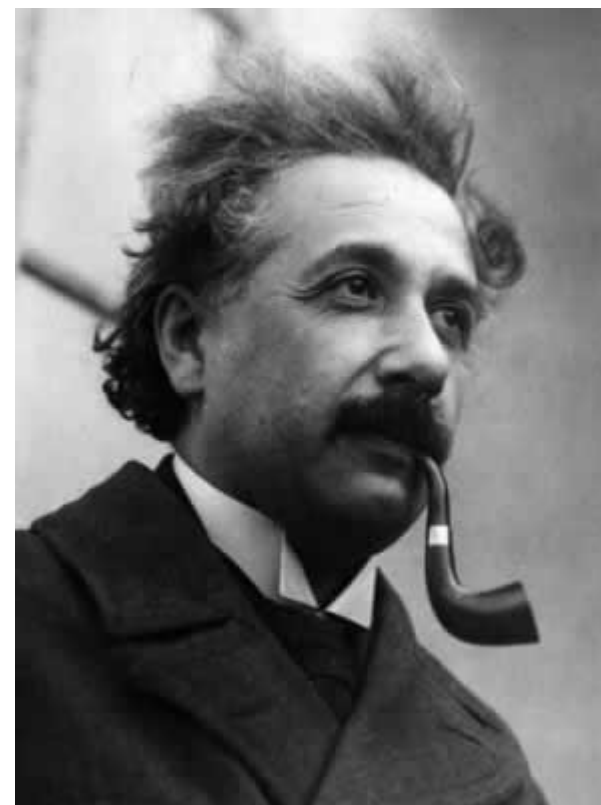
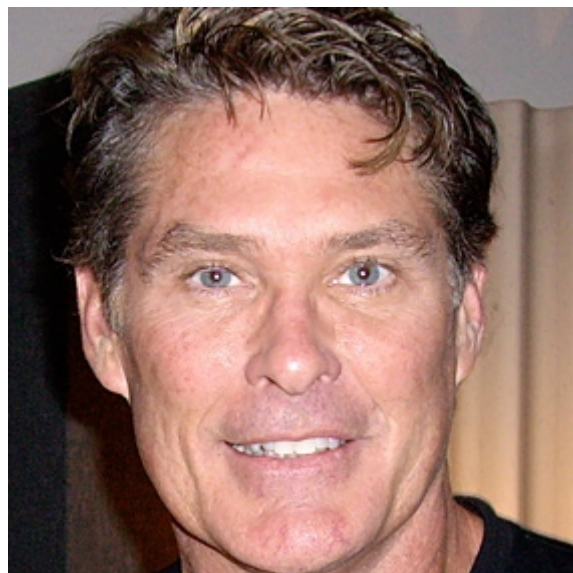
Již jsem někdy zkusil(a) drogy



SLAVNÉ OSOBNOSTI A DROGY



SLAVNÉ OSOBNOSTI A DROGY



ENDORFINY

- “vnitřní drogy”
- nikotin může posilovat jejich tvorbu, ale za cenu vzniku závislosti
- hlavní zdroj - **POHYB**



DĚKUJI ZA POZORNOST

